

# 福岡市コミュニティビジネス 入門セミナー

## 受講生募集

**地域の課題がチャンス！！**  
**あなたの熱意で**  
**人にやさしく 地域に役立つ**  
**生きがいビジネスを はじめませんか**

受講料  
**無料**  
先着順

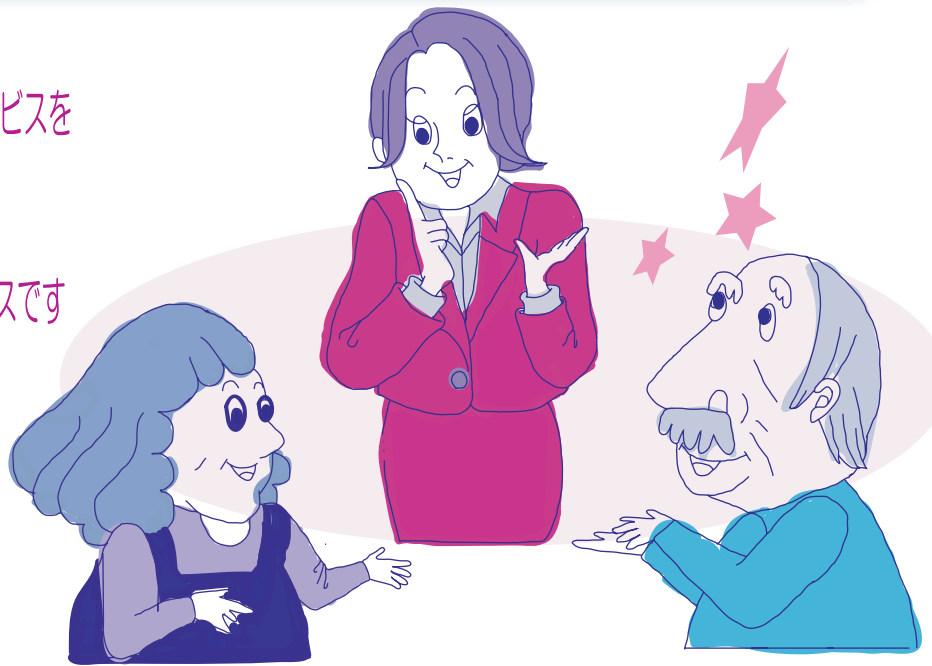
**コミュニティビジネスは。。。**

地域に住む私達が 地域のニーズに応えるサービスを  
ビジネスとして取り組むことです  
自己実現をめざし 個性を活かせる  
誰でもチャレンジできる 21世紀型のビジネスです

**こんなあなた、集まれ！！**

- ☆地域で活躍してみたい
- ☆経験を活かしたい
- ☆子育てをしながらも自己実現をしたい
- ☆独立して事業をはじめたい

・・・etc



### 日程

#### 土曜日講座

平成20年

**3月1日・15日・22日(土)**

いずれも13時30分～15時30分

#### 平日講座

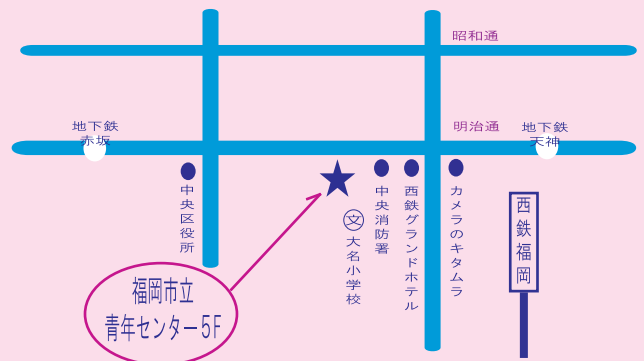
平成20年

**3月4日・11日・18日(火)**

いずれも10時30分～12時30分

### 会場

福岡市NPO・ボランティア交流センター「あすみん」セミナールーム  
福岡市中央区大名2丁目6-46 福岡市立青年センター5F



主催

企画・運営

福岡市

NPO法人 えふネット福岡

お問い合わせは

NPO法人 えふネット福岡  
福岡市中央区薬院2-4-15ボスコ薬院601  
TEL/FAX 092-716-1350

cb@fnet-fukuoka.net  
<http://fnet-fukuoka.net/>

\*講師プロフィール\*

蓼原典明 (たではらのりあき)

NPO法人えふネット福岡 専務理事兼事務局長  
1950年 福岡県生まれ 福岡市CBアドバイザー  
IT関連企業勤務、ベンチャー起業を経験  
現在、中間支援組織として、各所でCB関連・NPOの講演多数  
地域活性化をすすめる。

2007年 CB起業セミナーを集約した  
『福岡発！戦略的コミュニティビジネス』(梓書院刊)を執筆

福岡県CB講座講師  
福岡市CB起業セミナー講師 等

浜田安代 (はまだやすよ)

(有)ゆなさプロデュース  
ゆなさ塾代表 イメージアッププロデューサー

女性の「元氣」と「キレイ」と「自立」をサポートする「ゆなさ塾」を主宰  
EQ教育(人間力)を通じ「あなたに会えてよかった」と  
言われる魅力人づくりを目指す。「江戸しぐさ」を「今しぐさ」に、と  
江戸の感性と知恵を伝えている。  
これまでに5千人以上の、能力や魅力を引き出したスペシャリスト  
企業などでの講演、セミナー多数

www.yunasa-juku.com/

\*カリキュラム\*

1日目 講師 蓼原典明

\*CB(コミュニティビジネス)とその社会背景

- ・20世紀までの行政と地域
- ・21世紀は地域が自立して地域づくりを
- ・自立してがんばる地域の事例  
(葉山ヘルスケア省エネ共和国)
- ・地域力を上げるとなぜ住みやすいか
- ・生きがいを得られるコミュニティビジネスの価値
- ・コミュニティビジネスはビジネス手法で

2日目 講師 浜田安代

\*CBに欠かせない人間力

EQ(こころの知能指数)を知って  
自己分析をし、魅力を磨く。  
地域に求められる人間力を身につけるには

\*CBの事例紹介

福岡でCBを実践している方による  
事業紹介  
どんな想いで、どんな風にかたちにしてきたか  
これからどんな進化をしていくのか

3日目 講師 蓼原典明

\*CBの位置づけ・CBはボランティアではない

- ・コミュニティビジネスの新しい定義
- ・「コミュニティ」の「ビジネス」、バランスが大切
- ・コミュニティビジネスの必須条件
- ・社会、企業、行政から期待される価値
- ・コミュニティビジネスの将来性
- ・中間支援組織を活用する

お申込はFAX又はE-mailにてご連絡ください。FAXは切り離さずそのままお送りください。  
お申込受付後メールにて受付確認をご連絡します。1週間以内に連絡がない場合はお電話ください。

FAX申込書

☆希望コース☆ 土曜日講座 平日講座 (いずれかに○をつけてください)

フリガナ  
氏名

住所

電話番号 自宅

携帯

E-mail

FAX番号